

RELACIÓN DISTANCIA DE PROYECCIÓN Y PANTALLA RESPECTO AL PROYECTOR

Orientación que debes saber para proyecciones óptimas, tanto si es la primera vez que usas un proyector como si eres un habitual y necesitas tener información extra y precisa.



Joan Serrano
Ingeniería audiovisual
MASQUEPROYECTORES

Gama BUSINESS

¿Con quién voy a compartir la experiencia?

Uno de los puntos fundamentales son las características del espacio y la relación con los espectadores, lo que te dará idea de algunas características de la proyección.

Esto será básico para relacionar el tamaño de la pantalla con la distancia de proyección, importantísimo!

Existen diversas situaciones de proyección, como **cine en sala, cine al aire libre, mapping en fachadas o superficies diversas, proyecciones museísticas en aulas...** cada una de ellas presenta **requisitos técnicos y estéticos** específicos, con matices únicos.

En este dossier te detallo ejemplos prácticos.

MAS QUE PROYECTORES



Esta es la primera información que vamos a tener en cuenta.

- La iluminación del espacio en relación a la proyección
 - Oscuridad total, luz ambiente...?
- El tamaño de proyección.
 - El mejor indicativo es el ancho de pantalla.
- Las condiciones de la superficie de la proyección.
 - Pantalla de proyección, pared pintada, objeto?
- La distancia posible para la proyección.
 - Muy cerca, muy lejos? a cuantos metros aprox?
- El contenido a proyectar.
 - Una película, decoración, grafismos, datos alfanuméricos?



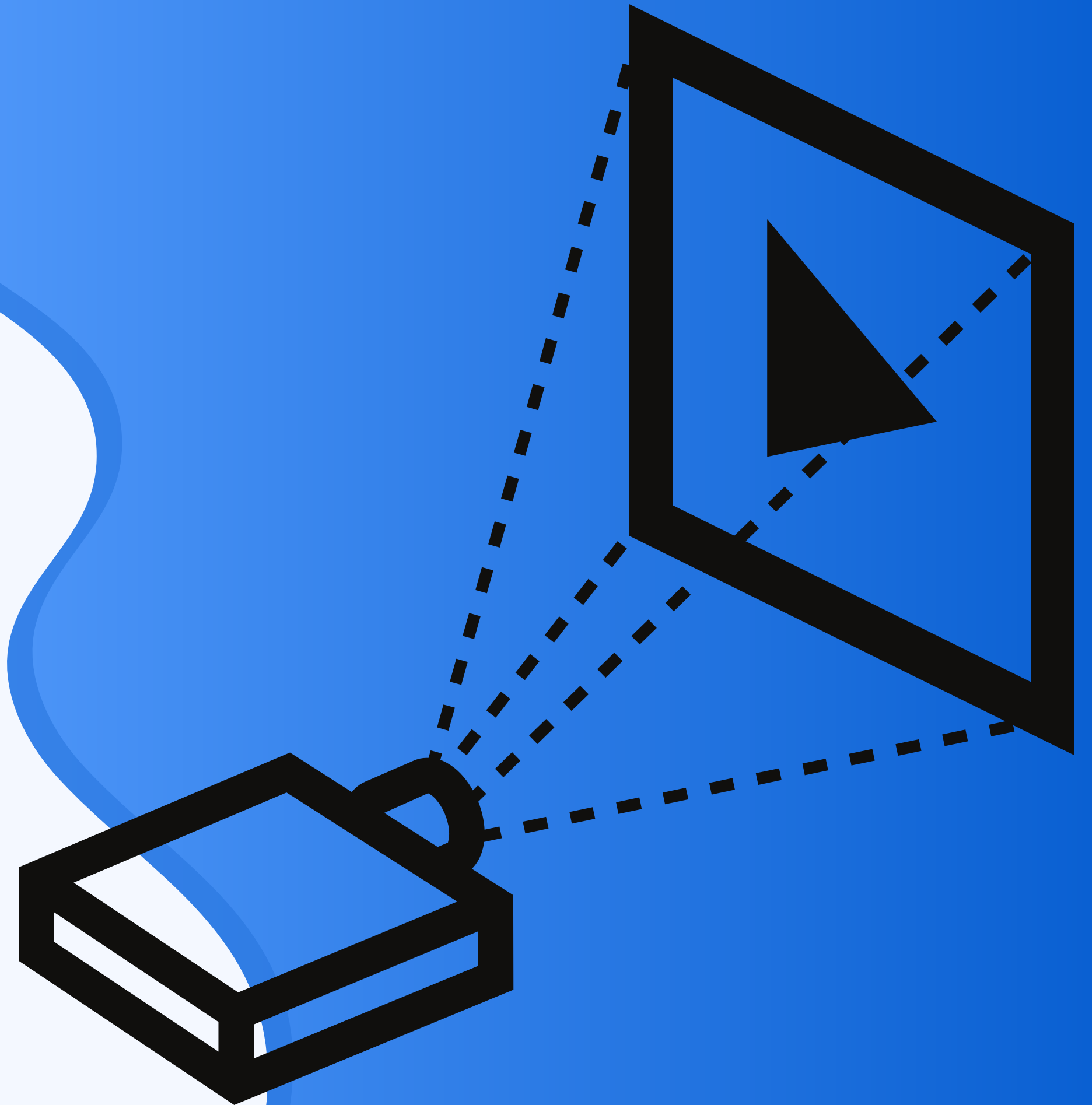
Respondiendo a estas preguntas, ya casi lo tenemos!!

LA ÓPTICA MANDA!!

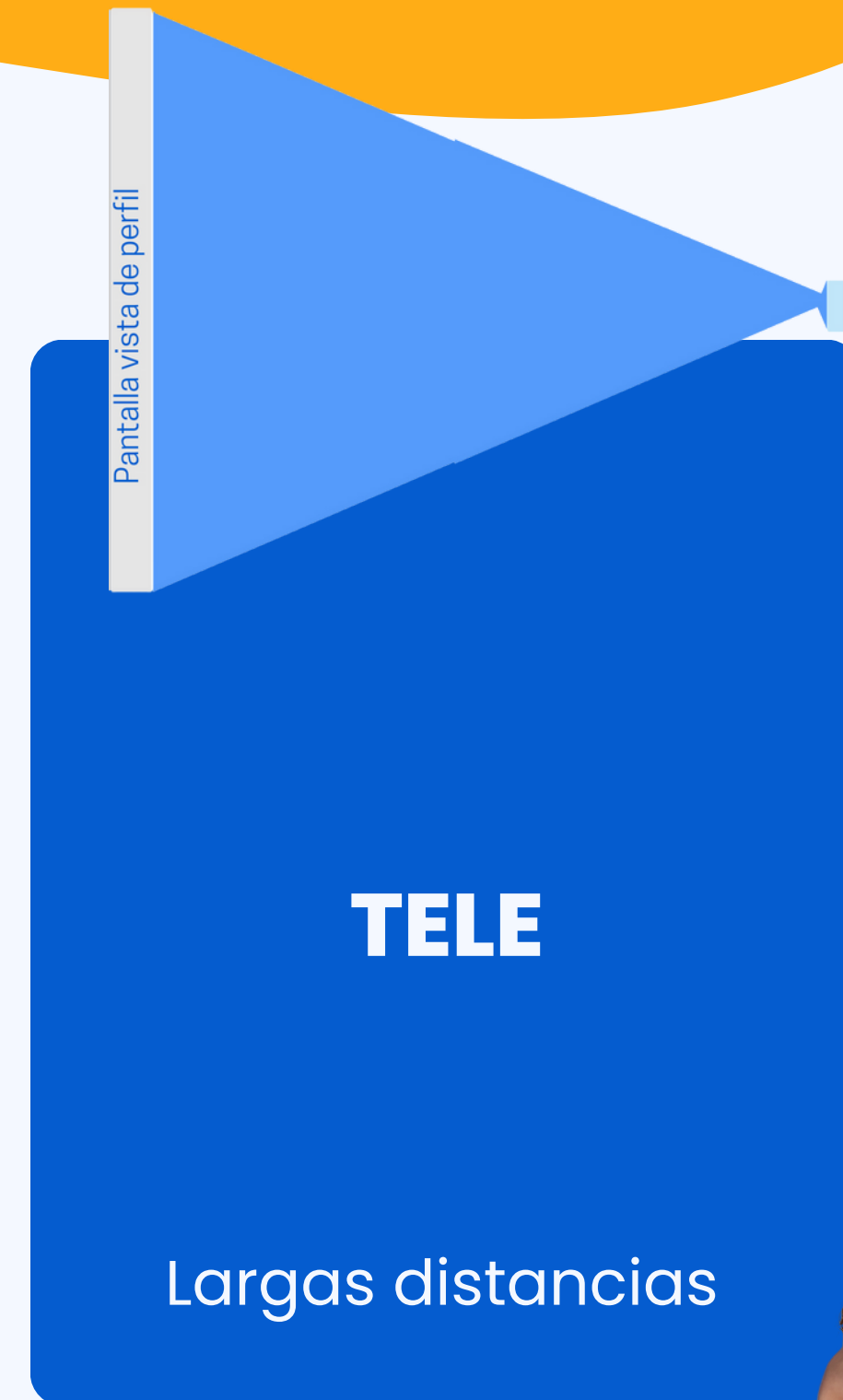
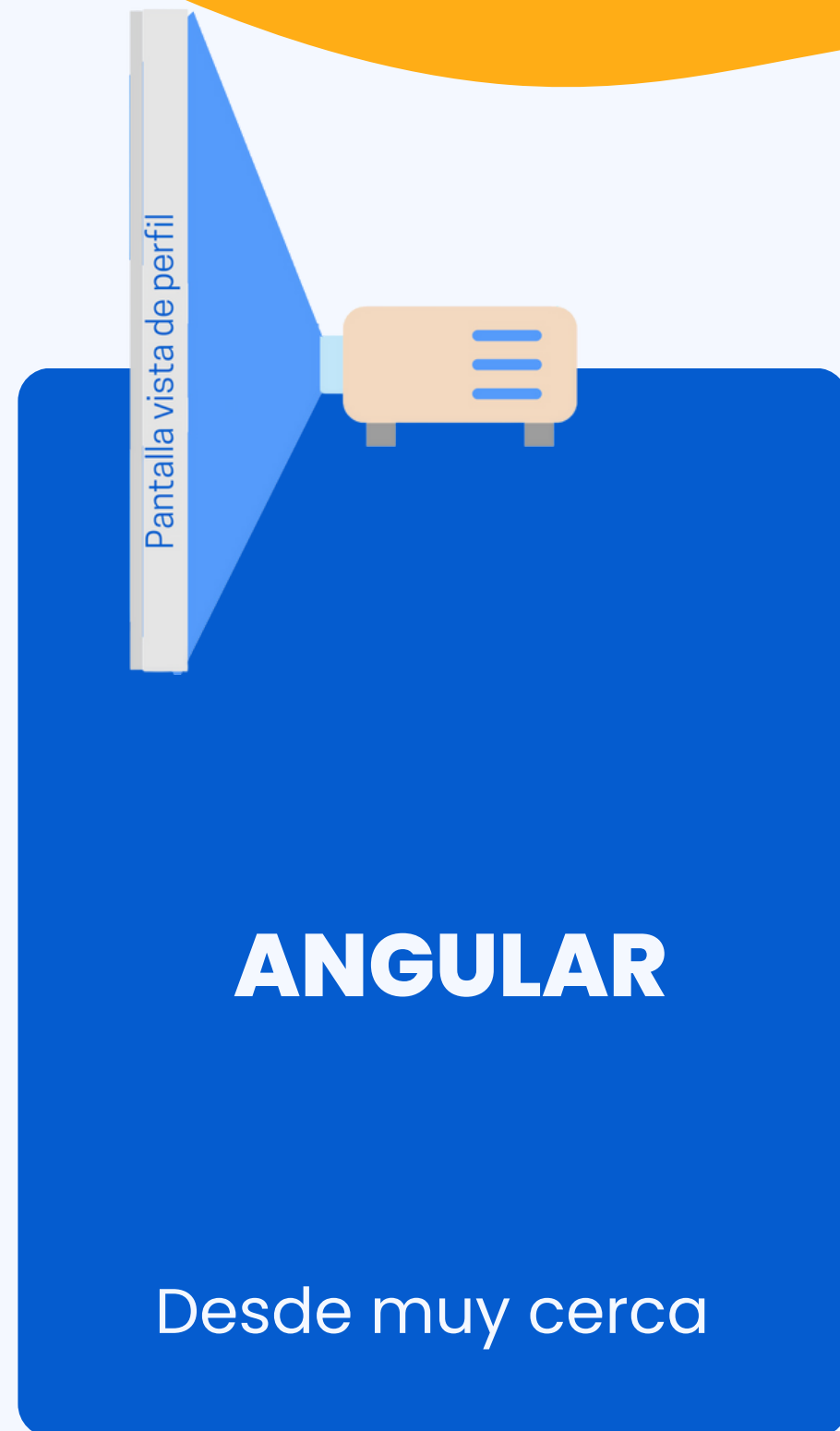
3 DISTINCIONES
DE LENTES DE
PROYECCIÓN.



MASQUEPROYECTORES



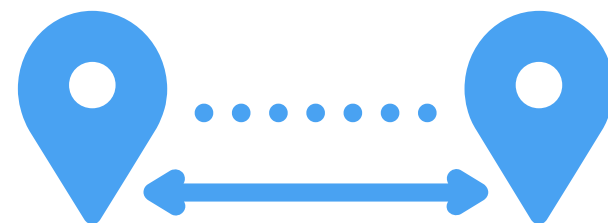
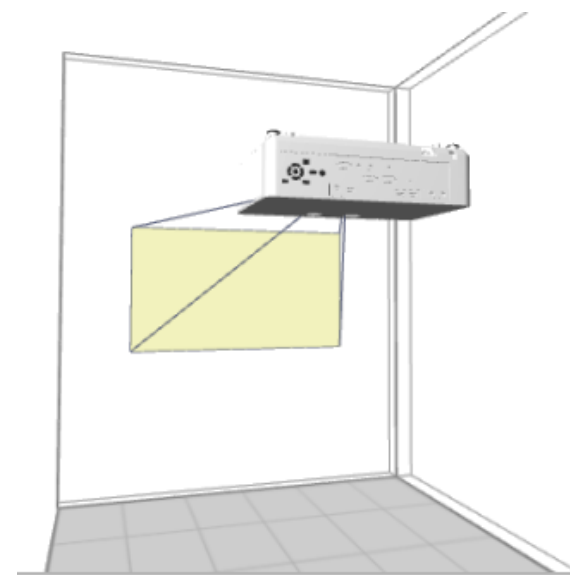
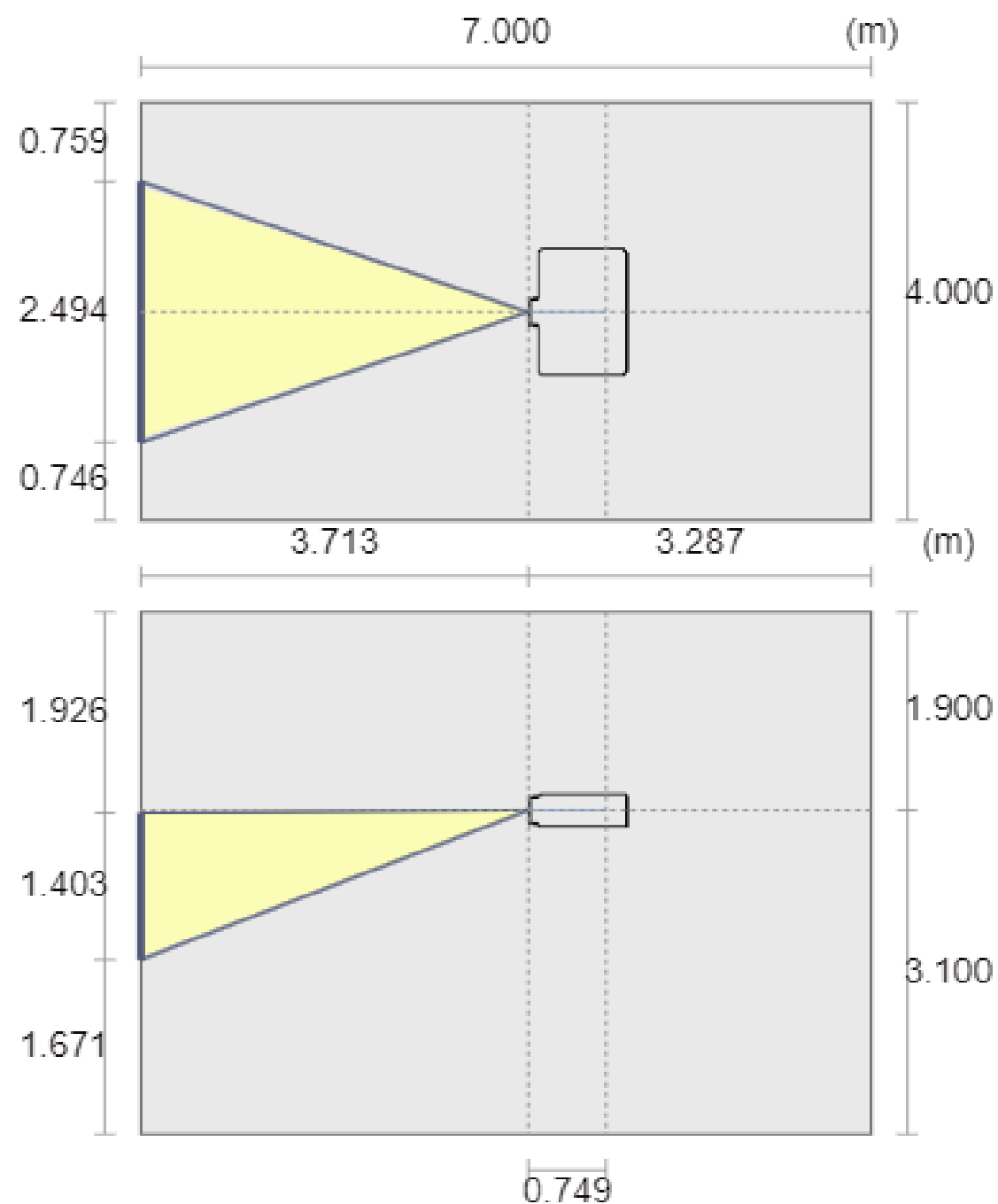
Según la óptica Las Proyecciones se pueden dividir en:



Si... hay más
detalles,
pero esto es a
grandes rasgos.



Características técnicas y ejemplo práctico



EB-W49



3800 lúmenes

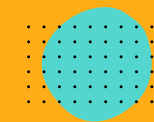
**factor óptico 1,30- 1,56:1
Zoom**



Proyección bombilla de luminosidad de **3800 lúmenes**
Imágenes nítidas y colores brillantes,
incluso en salas bien iluminadas



Una pantalla escalable de 40 a 350 pulgadas Imagen



Imágenes nítidas para una excelente legibilidad

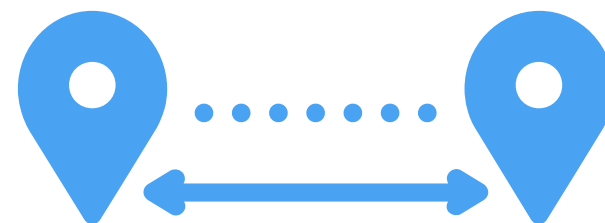
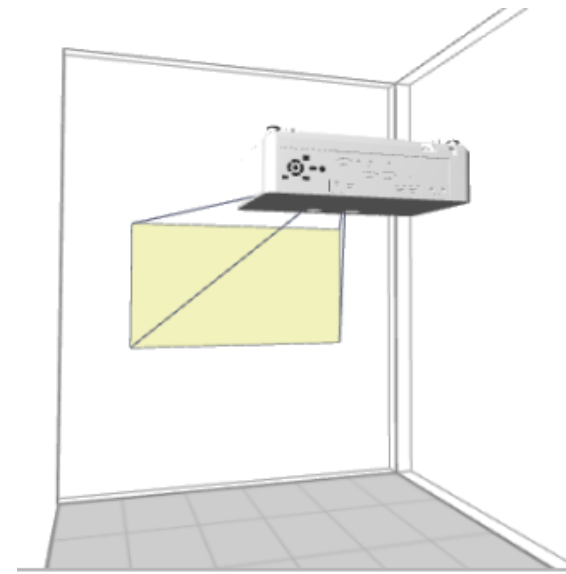
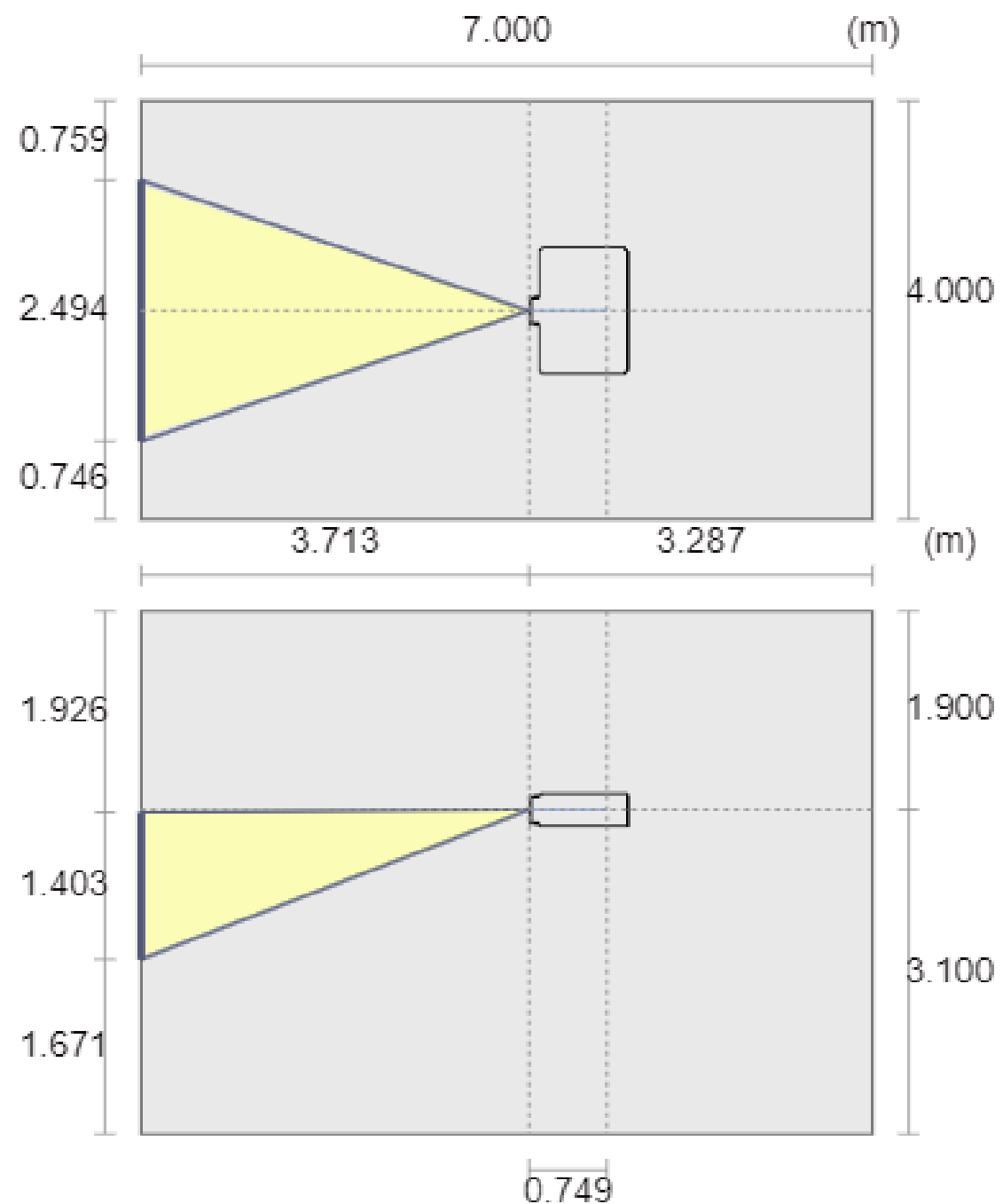


Hasta 1.070 millones de colores

Ejemplo de referencia aproximada teórica:

Este equipo permite una pantalla de 3 metros de ancho entre las distancias **3'90 A 3'70m**.
Cálculo desde la óptica del proyector

Características técnicas y ejemplo práctico



EB-FH52



4000 lúmenes

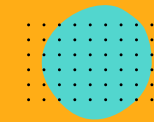
**factor óptico 1,32- 2,14:1
Zoom**



Proyección bombilla de luminosidad de **4000 lúmenes**
Imágenes nítidas y colores brillantes,
incluso en salas bien iluminadas



Una pantalla escalable de 40 a 350 pulgadas Imagen



Imágenes nítidas para una excelente legibilidad



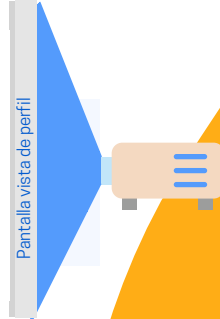
Hasta 1.070 millones de colores

Ejemplo de referencia aproximada teórica:

Este equipo permite una pantalla de 3 metros de ancho
entre las distancias **3'90 A 6'40m.**

Cálculo desde la óptica del proyector

Características técnicas y ejemplo práctico



EB-530



3200 lúmenes

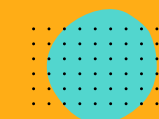
**factor óptico 0,55:1
GRAN ANGULAR
Gama Business**



Proyección bombilla de luminosidad de **3200 lúmenes**
Imágenes nítidas y colores brillantes,
incluso en salas bien iluminadas



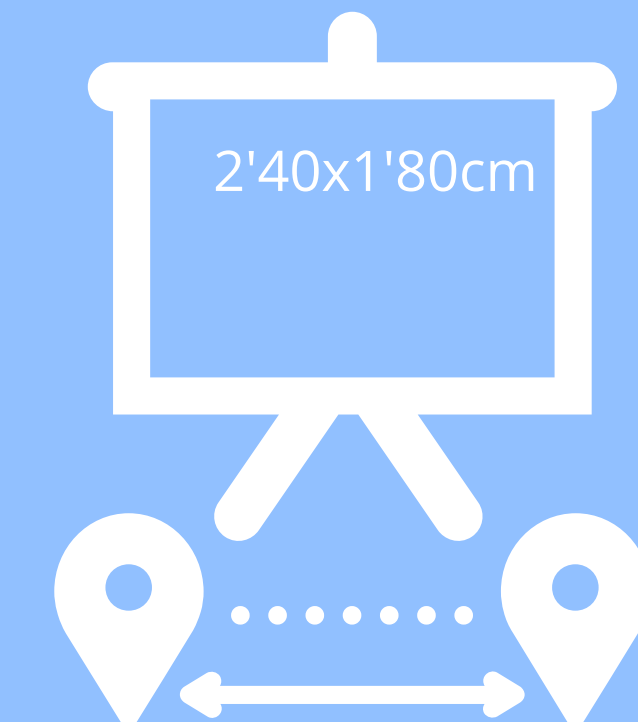
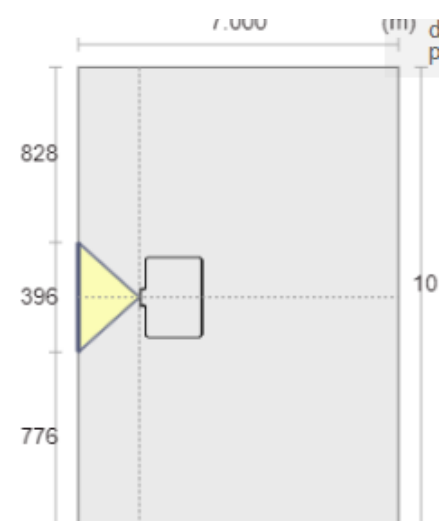
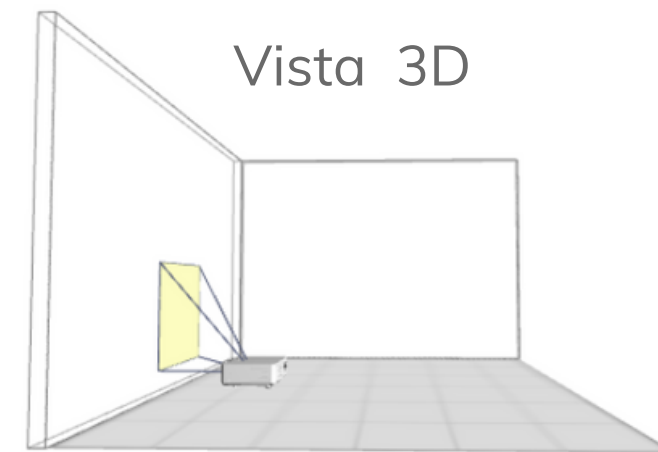
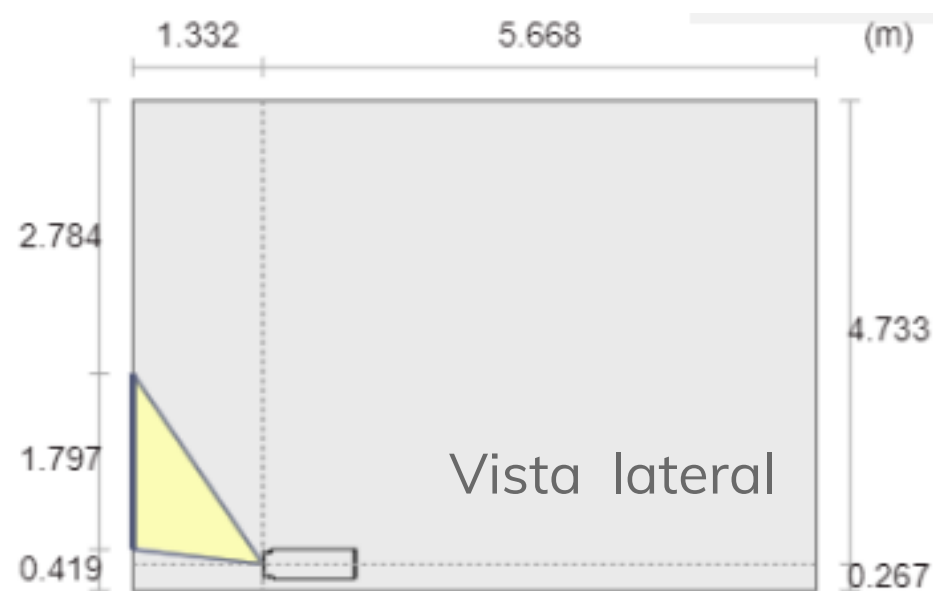
Una pantalla escalable de 50 a 108 pulgadas según
información del fabricante.



Imágenes óptimas
Resolución XGA, (1024x768pix)
Relación de aspecto 4:3



Hasta 1.070 millones de colores



Distancia proyección 1,40cm.

Ejemplo de proyección

Proyección máxima según el fabricante:

Este equipo permite una pantalla de **2'40x1'80cm** a una distancia de **1'40 cm** desde la óptica del proyector.

Proyección conseguida en pruebas de MASQUEPROYECTORES:

Este equipo se puede conseguir mayores tamaños a distancias más largas, teniendo en cuenta que tiene aberraciones.

MUCHAS GRACIAS

Este contenido es informativo y se refiere a la gama Business.

Ofrecemos soluciones para educación, congresos, grandes pantallas, teatros, museos, exposiciones, mappings y mucho más.

Consúltanos otras gamas según sea tu proyecto.

¡Contáctanos ahora y permítenos guiar tus decisiones en el emocionante mundo del audiovisual proyectivo!



Joan Serrano

PRODUCCION@MASQUEPROYECTORES.COM